

# Aktivitäten

Die Umgebung des Blumenhofes bietet zahlreiche Möglichkeiten für Freizeitaktivitäten:

- ☀ Rad- und Wandertouren in der unmittelbaren Umgebung mit ihren zahlreichen Landschaftsschutzgebieten
- ☀ Tennisplatz im Nachbarort Wallsbüll, Schwimmen im Erlebnisbad Leck, Golfplatz in Stadum
- ☀ Ausflug in die Fördestadt Flensburg mit ihren zahlreichen Restaurants, Cafés und Einkaufsmöglichkeiten
- ☀ Baden in der Nord- und Ostsee
- ☀ Ausflug zur Nordsee, den nordfriesischen Inseln und Halligen, Nationalpark Wattenmeer
- ☀ Vergnügungsfahrt zur Tolkschau
- ☀ Theodor-Storm-Stadt Husum
- ☀ Holländerstädtchen Friedrichstadt
- ☀ Dänemark mit der Legostadt Billund, dem wunderschönen Ribe (älteste Stadt Dänemarks), Tondern, Freizeitpark Sommerland Syd, Ostseeküste, Nordseeinsel Röm uvm.
- ☀ Noldemuseum in Seebüll
- ☀ Hochseefahrt nach Helgoland

# Anfahrt



Fahren Sie von Hamburg auf der A7 bis zur Ausfahrt "Harrislee/Leck/Niebüll". Auf der Bundesstraße B199 führt der Weg weiter in Richtung Niebüll. Wenige Kilometer nach der Ortschaft Unafthen biegen Sie rechts nach Wallsbüll ein. Folgen Sie der Straße und durchqueren Sie dann die Ortschaft Osterby. Ca. 500 Meter nach Osterby überqueren Sie eine Anhöhe und finden dann den Blumenhof auf der linken Straßenseite.

**Wir wünschen eine gute Anreise!**

## Meine Anschrift:

Margot Petersen  
Hauptstraße 53  
24994 Osterby  
Tel. und Fax (0 46 05) 4 59  
E-Mail:  
[margot.petersen@blumenhof-osterby.de](mailto:margot.petersen@blumenhof-osterby.de)  
[www.blumenhof-osterby.de](http://www.blumenhof-osterby.de)

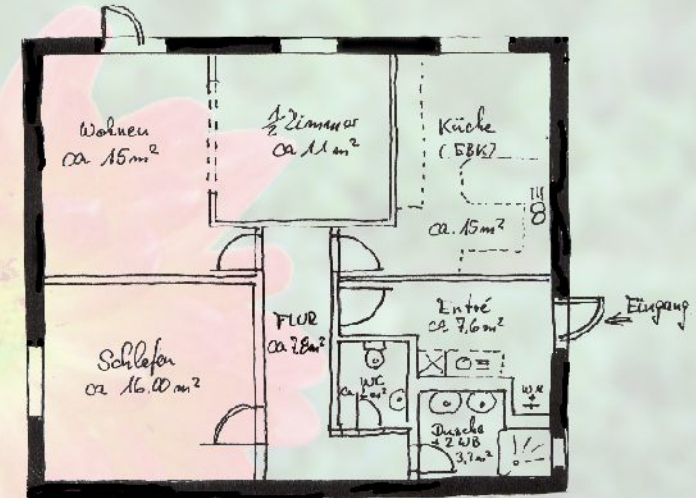
# Ferien auf dem Blumenhof



# Die gemütliche Ferienwohnung



Hereinspaziert in meine liebevoll eingerichtete Ferienwohnung! Fühlen Sie sich bei mir wohl und genießen Sie die vollkommene Ruhe. Das Appartement liegt auf einem Resthof in Einzellage. Die Wohnung ist ebenerdig und hell. Besonders Kinder werden sich hier wohlfühlen. In den Innenbereichen bitte nicht rauchen.



## Zur komfortablen Ausstattung gehören:

- ☀ Großer Garten mit Grillplatz
- ☀ Spielwiese
- ☀ Duffkuhle zum Entspannen

## Wünsche, die sich hier erfüllen:

- ☀ Ruhe, Natur in Wald, Moor und Wiesen
- ☀ Zeit für Sie und Ihre Familie
- ☀ Entspannung und neue Kraft für den Alltag gewinnen

## Sie finden weiterhin:

- ☀ Kinderbett
- ☀ Satelliten-TV
- ☀ Fahrräder am Haus
- ☀ Gartenliegen und -möbel
- ☀ Bettwäsche, Handtücher
- ☀ voll eingerichtete Einbauküche
- ☀ Badezimmer mit Dusche und WC extra

Die Wohnung ist ca. 80m<sup>2</sup> groß und besteht aus einem Wohnzimmer mit angrenzendem Schlafrum, sowie Flur, Küche, Bad, WC und einem Kinderzimmer.

